

ACS 1000

NAJSKUTECZNIJSZA POWŁOKA ANTYKOROZYJNA

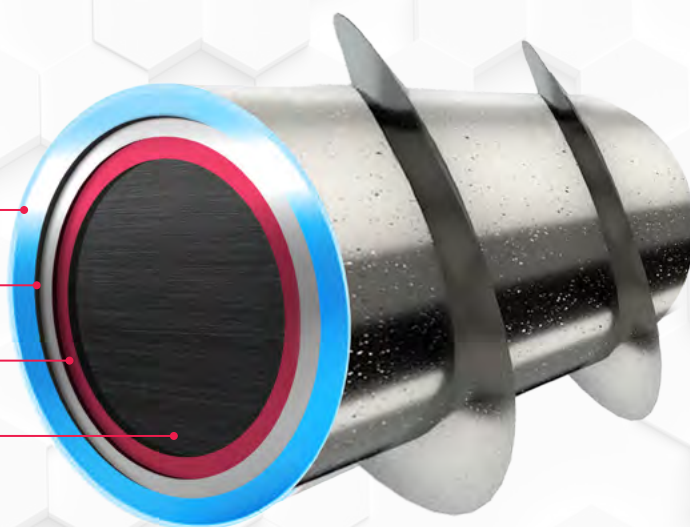


Powłoka ceramiczna

Powłoka pasywacji chemicznej

Powłoka cynku

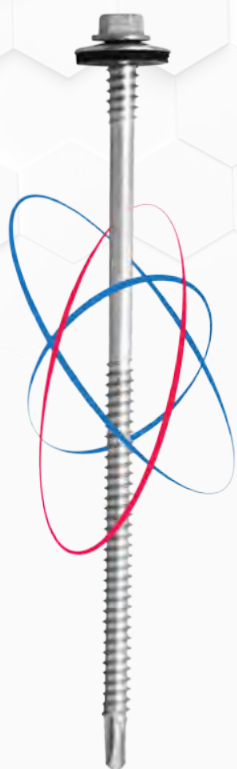
Materiał rodzimy - stal węglowa



ACS 1000 to najwyższej klasy, odporna na korozję wielowarstwowa powłoka nie zawierająca chromu. Składa się z 3 warstw: powłoki cynku, warstwy pasywacji chemicznej i warstwy powłoki ceramicznej.

Cechą wyróżniającą **ACS 1000** jest łączenie ze sobą poszczególnych warstw za pomocą reakcji chemicznych. Ta unikalna metoda prowadzi do trwałego zespolenia powłok.

Proces pokrycia powłoką **ACS 1000** nie przypisuje właściwości antykorozyjnych tylko jednemu materiałowi. Jest sumą synergii tych trzech warstw, które łącznie mają doskonałe właściwości antykorozyjne min 1000h w komorze solnej.



Odporność na korozję

Doskonała odporność na działanie czynników atmosferycznych i innych czynników korozyjnych, w tym na słoną wodę oraz gazy korozyjne.



Odporność przed zadrapaniami

Redukcja zarysowań powierzchni dzięki warstwom kompozytowym.



Odporność termiczna

Powłoka jest odporna na wysokie temperatury sięgające 250 °C.



Elektrolityczna odporność na korozję

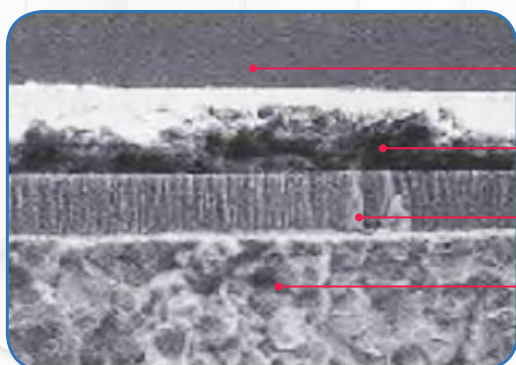
Powłoka zmniejsza korozję elektrolityczną.



Przyjazna środowisku

Zgodnie z dyrektywą RoHS, powłoka bez związków toksycznych takich jak ołów, kadm i rtęć, w tym chrom sześciowartościowy.

Widok przekroju struktury pod mikroskopem, powiększenie 1000-krotne



wypiekana powłoka ceramiczna

powłoka pasywacji chemicznej

powłoka cynkowa

materiał rodzimy- stal węglowa

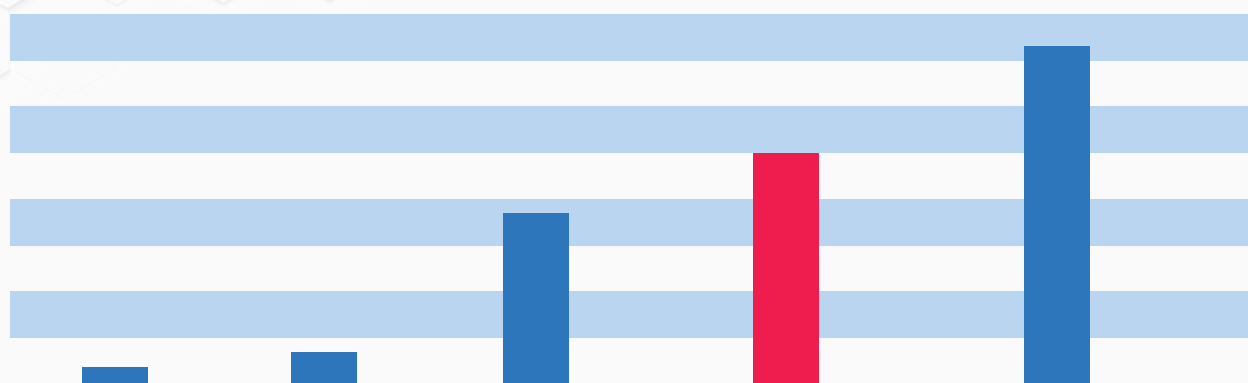
Zalecane powłoki ze względu na kategorię korozyjności środowiska wg EN-ISO-12944

Zalecany dobór materiału łącznika	Kategoria korozyjności				
	C1	C2	C3	C4	C5
Stal węglowa ocynkowana do 5µm	○				
Stal węglowa ocynkowana o grub. powłoki > 5µm, lakierowanie proszkowe	○	○			
Stal węglowa ocynkowana o grub. powłoki min. 12µm, lakierowanie proszkowe	○	○	○		
Stal węglowa z powłoką ACS1000	●	●	●	●	
Bi-Metal	○	○	○	○	○
Stal nierdzewna AISI 316 (A4)	○	○	○	○	○

Zabezpieczenie antykorozyjne

Godziny (h)

1600
1400
1200
1000
800
600
400
200
0



ocynk
12µm

ocynk
20µm

lakierowanie
proszkowe



Stal
nierdzewna (A4)